

## เป้าหมายที่ 1

### การวิจัยและนวัตกรรมเพื่อตอบโจทย์การสร้างความมั่นคงทางเศรษฐกิจ

ตัวชี้วัด  
เป้าหมายแผน  
บูรณาการ

มีนวัตกรรมที่ออกสู่เชิงพาณิชย์ จำนวนไม่น้อยกว่า  
ร้อยละ 20 ของผลงานทั้งหมด

มีผลงานวิจัยและเทคโนโลยีที่ถูกนำไปใช้ประโยชน์เชิงพาณิชย์  
จำนวนไม่น้อยกว่าร้อยละ 15 ของผลงานทั้งหมด

แนวทาง

แผนงาน Spearhead  
ที่สร้างผลกระทบทางเศรษฐกิจ

แผนงานวิจัยและนวัตกรรมเพื่อสร้างความเข้มแข็ง  
ให้กับภาคอุตสาหกรรมในสาขาเป้าหมาย

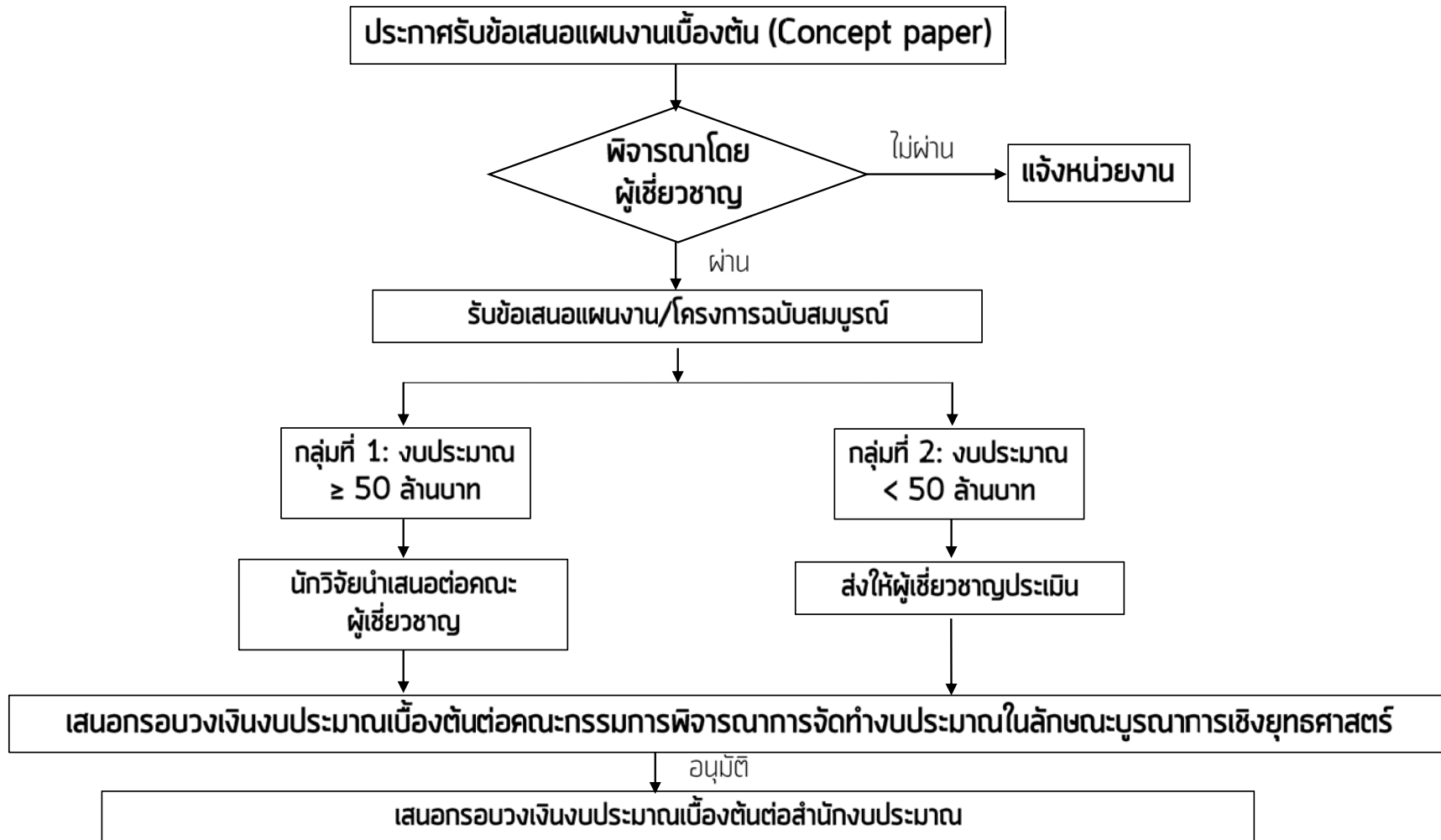
ตัวชี้วัด  
แนวทาง

มีเอกชนร่วมลงทุนอย่างน้อยร้อยละ 20  
ในจำนวนนี้เป็น in-cash อย่างน้อยร้อยละ 10  
และนำผลงานนวัตกรรมออกสู่เชิงพาณิชย์

มีผลงานวิจัยและเทคโนโลยีที่แล้วเสร็จพร้อมนำไปใช้  
ประโยชน์ไม่น้อยกว่าร้อยละ 20 ของแผนงาน  
ทั้งหมด

# กระบวนการกลั่นกรองแผนงาน/โครงการ เป้าหมายที่ 1

แผนงานวิจัยและนวัตกรรมเพื่อสร้างความเข้มแข็งให้กับภาคอุตสาหกรรมในสาขาเป้าหมาย



# เกณฑ์การพิจารณากลับกรองข้อเสนอแผนงาน/โครงการ:

## เป้าหมายที่ 1 การวิจัยและนวัตกรรมเพื่อสร้างความมั่นคงทางเศรษฐกิจ

### แผนงานวิจัยและนวัตกรรมเพื่อสร้างความเข้มแข็งให้กับภาคอุตสาหกรรมในสาขาเป้าหมาย

#### คุณภาพของข้อเสนอ

- มีการระบุวัตถุประสงค์และเป้าหมายของแผนงานที่ชัดเจน
- มีเจตน์จากความต้องการของผู้ประกอบการ/ชุมชน
- มีข้อมูลประกอบการพิจารณาที่เหมาะสมและเพียงพอ
- มีความเหมาะสมของงบประมาณที่เสนอขอ

#### แผนการวิจัยและพัฒนา นวัตกรรม

- มีแนวทางการดำเนินงานที่ชัดเจน และมีความเป็นไปได้ทางเทคนิค
- มีความสอดคล้องและเชื่อมโยงของโครงการหรือกิจกรรมภายใต้แผนงาน
- มีผู้ประกอบการ/ชุมชนร่วมดำเนินการ\*
- มีผู้ประกอบการ/ชุมชนร่วมลงทุน ในรูปแบบเงินอุดหนุน (in-cash) หรือรูปแบบอื่น (in-kind) เช่น การให้ใช้ห้องปฏิบัติการ อุปกรณ์ เครื่องมือ หรือพื้นที่ดำเนินการ\*
- มีผลงานวิจัยและพัฒนาเดิมที่สามารถนำมาต่อยอดได้
- มีคำอธิบายการประยุกต์ใช้ประโยชน์จากผลงานวิจัยที่ชัดเจน
- มีความคุ้มค่าในการลงทุน

#### ความพร้อมของหน่วยงาน

- มีระบบบริหารจัดการการทำวิจัยและนวัตกรรมที่ดี
- มีบุคลากรที่มีความรู้และผลงานวิจัยในด้านที่เกี่ยวข้อง
- มีความร่วมมือในการทำงานอย่างน้อย 2 หน่วยงาน

#### ผลลัพธ์ และผลกระทบ

- มีผลผลิตที่เป็นผลงานวิจัยประยุกต์ หรือต้นแบบระดับห้องปฏิบัติการ หรือต้นแบบกึ่งอุตสาหกรรม หรือต้นแบบอุตสาหกรรมที่สามารถนำไปต่อยอดเชิงพาณิชย์ได้
- มีผลลัพธ์และผลกระทบที่เชื่อมโยงกับผลผลิตอย่างเหมาะสม เช่น เพิ่มมูลค่าแก่ผลิตภัณฑ์หรือบริการ เพิ่มมูลค่าการส่งออก ผลิตภัณฑ์หรือเทคโนโลยี ลดการนำเข้าผลิตภัณฑ์หรือเทคโนโลยี และเพิ่มการจ้างงาน

#### ความสอดคล้องกับตัวชี้วัด แนวทางดำเนินงานในแผน บูรณาการวิจัยและนวัตกรรม

ผลงานวิจัยและเทคโนโลยีที่แล้วเสร็จสามารถนำไปประยุกต์ใช้ประโยชน์ได้จริง

\*หากมีจะได้รับการพิจารณาเป็นพิเศษ