

บทที่ 1 ข้อมูลพื้นฐานหน่วยงาน

บทที่ 1

ข้อมูลพื้นฐานของหน่วยงาน

1.1 ชื่อหน่วยงาน ฝ่ายสารสนเทศงานวิจัย สถาบันวิจัยและพัฒนาแห่งมหาวิทยาลัยเกษตรศาสตร์

1.2 ประวัติความเป็นมา

ฝ่ายสารสนเทศงานวิจัย สถาบันวิจัยและพัฒนาแห่ง มก. เป็นฝ่ายที่จัดตั้งขึ้นกลางแผนพัฒนา การศึกษาระดับอุดมศึกษา ระยะที่ 7 (พ.ศ. 2535-2539) เดิมเป็นงานทะเบียนและเอกสารงานวิจัย สังกัด ฝ่ายวิจัยและประเมินผล ซึ่งทำหน้าที่รวบรวมและจัดเก็บข้อมูลงานวิจัยเพื่อบริการและเผยแพร่ ต่อมาได้ พัฒนาการดำเนินงานมาเป็นลำดับ โดยในปี 2535 ได้เสนอขอจัดตั้งเป็นฝ่ายสารสนเทศงานวิจัย และได้รับ อนุมัติจัดตั้งเป็นฝ่ายกลางแผนพัฒนาการศึกษาระดับอุดมศึกษา ระยะที่ 7 ตั้งแต่บัดนั้นเป็นต้นมาจนถึง ปัจจุบัน เพื่อทำหน้าที่เป็นศูนย์กลางในการบริหารจัดการสารสนเทศงานวิจัยของมหาวิทยาลัยเกษตรศาสตร์ รวมทั้ง รวบรวม แลกเปลี่ยนและให้บริการ ข้อมูลและข้อเสนอเทศงานวิจัยของมหาวิทยาลัยเกษตรศาสตร์กับ หน่วยงานต่างๆ ทั้งภายในและภายนอกมหาวิทยาลัยฯ

ชื่อหัวหน้าหน่วยงานตั้งแต่คนแรกจนถึงคนปัจจุบัน

ชื่อหัวหน้าหน่วยงาน	ช่วงเวลาดำรงตำแหน่ง
รศ.ดร.พันธุ์ปิติ เปี่ยมสง่า	ครั้งที่ 1 1 มิ.ย. 2544 – 15 ต.ค. 2544 ครั้งที่ 2 16 ต.ค. 2544 – 17 มิ.ย. 2545 ครั้งที่ 3 18 มิ.ย. 2545 – 31 มี.ค. 2553
น.ส.มาลี สุกุลนิยมพร	ครั้งที่ 1 1 เม.ย. 2553 - 31 มี.ค. 2555 ครั้งที่ 2 1 เม.ย. 2555 - 31 มี.ค. 2557 ครั้งที่ 3 1 เม.ย. 2557 - 31 มี.ค. 2559

1.3 วิสัยทัศน์ ภารกิจหน่วยงาน

ฝ่ายสารสนเทศงานวิจัยมีวิสัยทัศน์ในการดำเนินงานเช่นเดียวกับสถาบันวิจัยและพัฒนาแห่ง มก. ดังนี้

วิสัยทัศน์

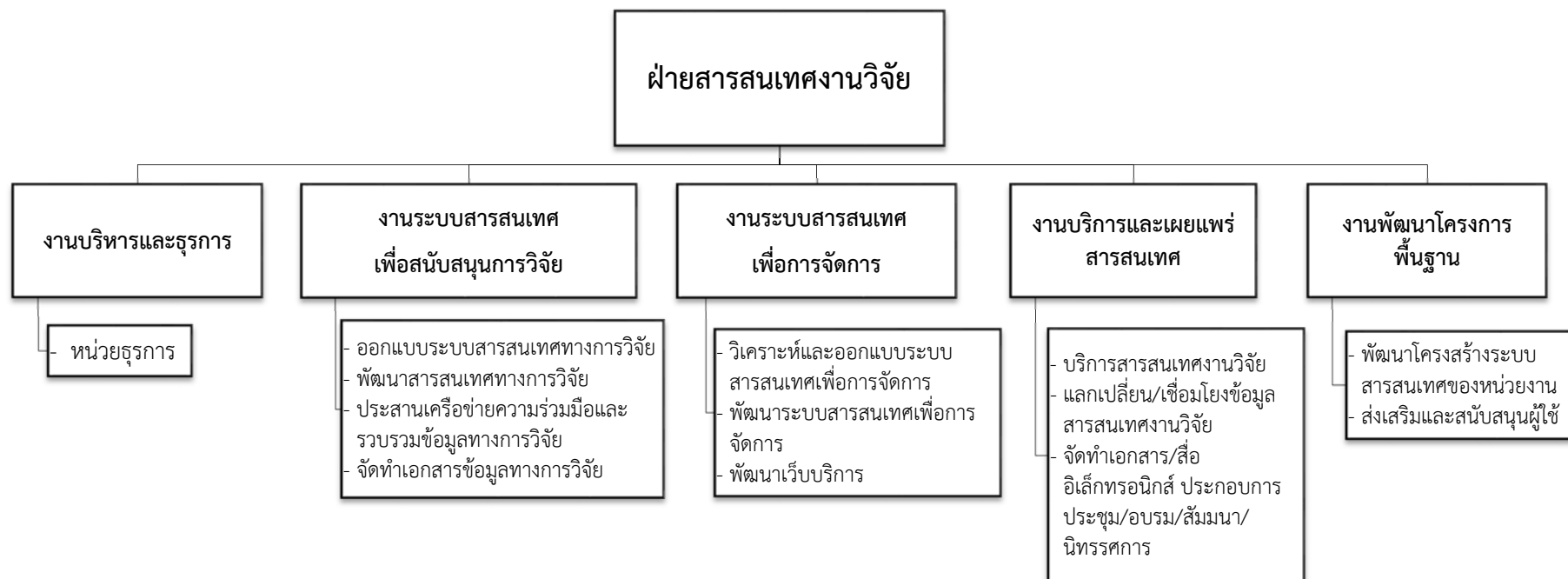
“เป็นองค์กรหลักที่สร้างความเข้มแข็งด้านงานวิจัยของมหาวิทยาลัยเกษตรศาสตร์

สู่มหาวิทยาลัยชั้นนำระดับภูมิภาค”

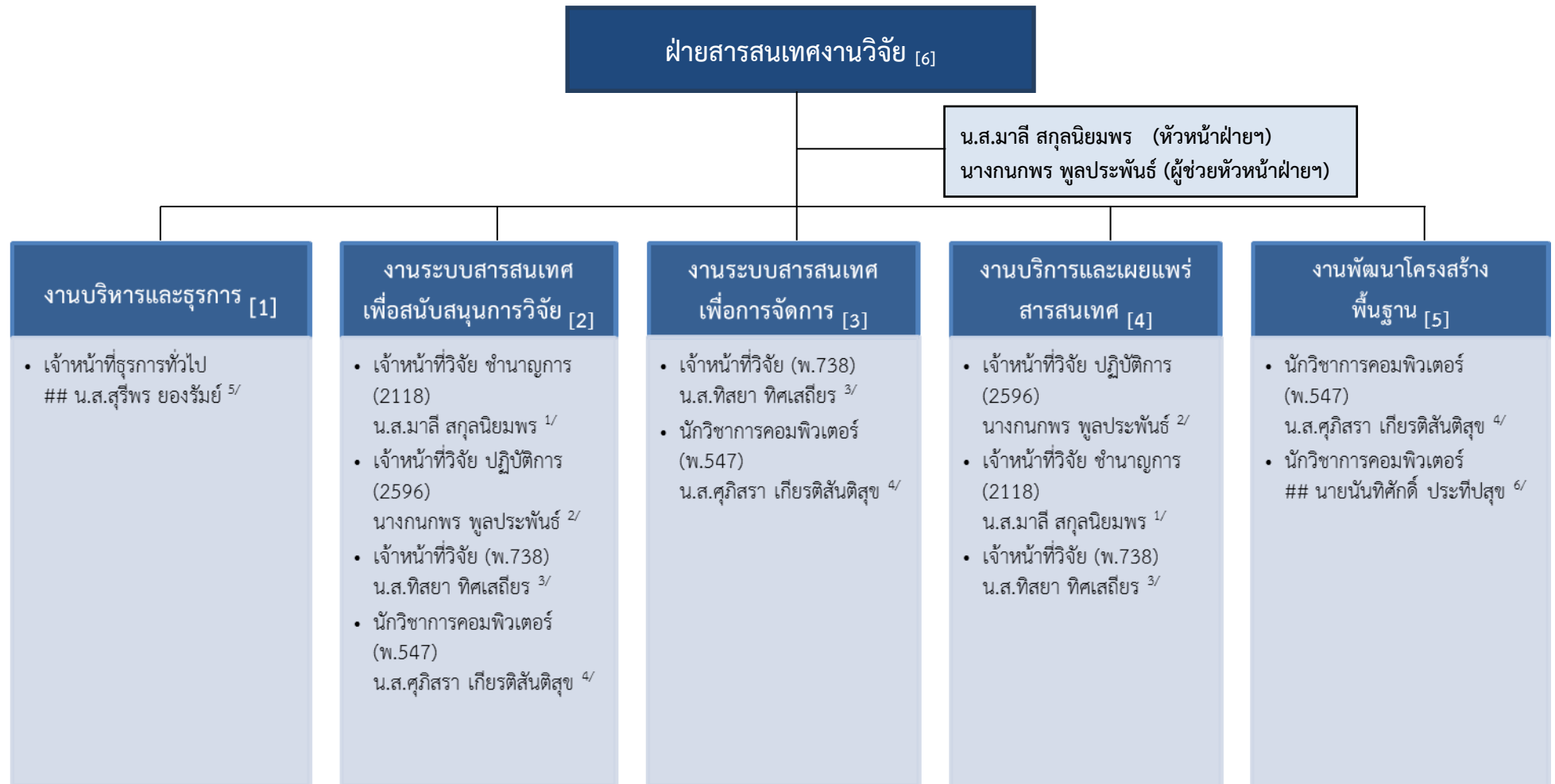
1.4 โครงสร้างการบริหารงานหน่วยงาน

การดำเนินงานของฝ่ายสารสนเทศงานวิจัย แบ่งตามแผนภูมิการจัดแบ่งสายงานภายใน และขอบเขตของ งานและแผนภูมิและอัตรากำลังแบ่งตามสายงาน ดังนี้

1.4.1 แผนภูมิแสดงการจัดแบ่งสายงานภายในและขอบเขตของงาน
ฝ่ายสารสนเทศงานวิจัย สถาบันวิจัยและพัฒนาแห่งมหาวิทยาลัยเกษตรศาสตร์



1.4.2 แผนภูมิแสดงอัตรากำลังแบ่งตามสายงาน
ฝ่ายสารสนเทศงานวิจัย สถาบันวิจัยและพัฒนาแห่งมหาวิทยาลัยเกษตรศาสตร์



[..] จำนวนตำแหน่งทั้งหมด (..) เลขที่อัตราข้าราชการและพนักงาน 4 อัตรา ## ลูกจ้างชั่วคราว 2 อัตรา

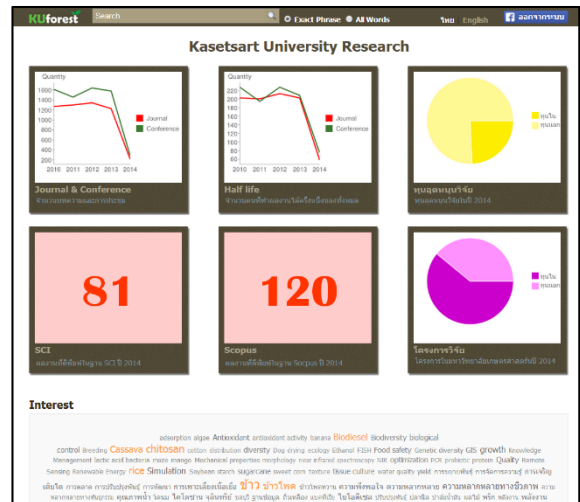
1/, 2/,3/, 4/, 5/, 6/ เป็นบุคคลคนเดียวกัน

หมายเหตุ : บุคคลชื่อแรกของงาน เป็นผู้รับผิดชอบหลักของงาน

1.5 ผลงานประจำปีการศึกษา 2556 ที่หน่วยงานภาคภูมิใจ

1.5.1 ระบบสืบค้นข้อมูลงานวิจัย มก. (<http://research.rdi.ku.ac.th/forest>)

ได้พัฒนา ปรับปรุง ระบบสืบค้นข้อมูลวิจัย มก. ที่เรียกว่า “KUForest” เป็นระบบเว็บไซต์สารสนเทศเพื่อการเผยแพร่และสืบค้นข้อมูลที่เกี่ยวข้องกับนักวิจัย สามารถสืบค้นงานวิจัยทั้งหมดของ มก. ในรูปของรายงานอัตโนมัติ ด้วยความสามารถหลากหลายในการค้นหา เช่น รายชื่อนักวิจัย ผลงานวิจัย ผลงานรางวัลอื่นๆ รวมทั้งวารสารและงานตีพิมพ์ที่มีอยู่ในฐานข้อมูลทั้งหมดของ สวพ. มก. และข้อมูลอื่นๆ ใน มก. โดยได้เชื่อมต่อกับบัณฑิตวิทยาลัย สำนักหอสมุด และกองการเจ้าหน้าที่ ในส่วนของฐานข้อมูลวิทยานิพนธ์ และระบบภาระงานของอาจารย์ เพื่อการประชาสัมพันธ์ เผยแพร่ ผลงาน ของอาจารย์/นักวิจัย มก. ซึ่งเว็บไซต์นี้มีจำนวนเพจผ่านโดเมนที่มองเห็นโดย google ประมาณ 0.8 ล้านเพจ หรืออาจกล่าวได้ว่า KUForest คือข้อมูล 45 เปอร์เซ็นต์ของมหาวิทยาลัยที่ Google มองเห็น ซึ่งนับว่าเป็นเว็บที่เผยแพร่ข้อมูลของอาจารย์/นักวิจัย มก. ได้กว้างขวางยิ่งขึ้น



1.6 งบประมาณแผ่นดิน และงบประมาณเงินรายได้ ประจำปีงบประมาณ พ.ศ. 2554 - 2556

■ ข้อมูลงบประมาณทั้งหมดของหน่วยงาน

	ปีงบประมาณ พ.ศ.2554			ปีงบประมาณ พ.ศ.2555			ปีงบประมาณ พ.ศ.2556		
	รายรับ	รายจ่าย	คงเหลือ	รายรับ	รายจ่าย	คงเหลือ	รายรับ	รายจ่าย	คงเหลือ
งบประมาณแผ่นดิน	905,286	905,019.23	267	1,090,174.00	1,090,106.95	67.00	1,242,630.54	1,242,612.78	17.76
งบประมาณเงินรายได้	-	-	-	-	-	-	-	-	-
รวม	905,286	905,019.23	267	1,090,174.00	1,090,106.95	67.00	1,242,630.54	1,242,612.78	17.76

■ รายรับ-รายจ่าย จากงบประมาณเงินรายได้หน่วยงาน

รายรับ ตามแหล่งรายรับ	ประจำปีงบประมาณ		
	2554	2555	2556
-	-	-	-
รวมประมาณการรายรับ (บาท)	-	-	-
รายจ่าย ตามประเภทรายจ่าย	ประจำปีงบประมาณ		
	2554	2555	2556
-	-	-	-
รวมประมาณการรายจ่าย (บาท)			

1.7 ผลสำเร็จการดำเนินงานตามแผนงานประจำปีงบประมาณ พ.ศ. 2556

สรุปผลการดำเนินงาน ประจำปีงบประมาณ พ.ศ. 2556
ฝ่ายสารสนเทศงานวิจัย

แผนงาน	ร้อยละผลการดำเนินงานรายไตรมาส				ร้อยละเฉลี่ย/ปี	จำนวนกิจกรรม/โครงการทั้งหมด	จำนวนกิจกรรม/โครงการทั้งหมด ที่ดำเนินการ	จำนวนตัวชี้วัด (KPI) ทั้งหมด	จำนวนตัวชี้วัด (KPI) ที่มีผลการดำเนินงานบรรลุเป้าหมาย (80%)	ร้อยละการบรรลุเป้าหมายตามตัวชี้วัด
	1	2	3	4						
ฝ่ายสารสนเทศงานวิจัย	100.00	92.59	92.59	93.75	94.55	33	18	33	29	87.88

1.8 รายนามผู้เกี่ยวข้องกับการงานประกันคุณภาพ

- 1.8.1. ชื่อหัวหน้าฝ่าย น.ส.มาลี สกุลนิยมพร
- 1.8.2. รายนามเจ้าหน้าที่รับผิดชอบงานประกันคุณภาพ
- 1) น.ส.มาลี สกุลนิยมพร
 - 2) นางกนกพร พูลประพันธ์
 - 3) น.ส.ทิสยา ทิศเสถียร
 - 4) น.ส.ศุภิสรา เกียรติสันติสุข

1.9 ที่ตั้ง พื้นที่ ลักษณะอาคารและพื้นที่ใช้สอย

(ใช้พื้นที่รวมในอาคารสุวรรณาจากกสิกิจ รายงานข้อมูลโดยสำนักงานเลขานุการ)