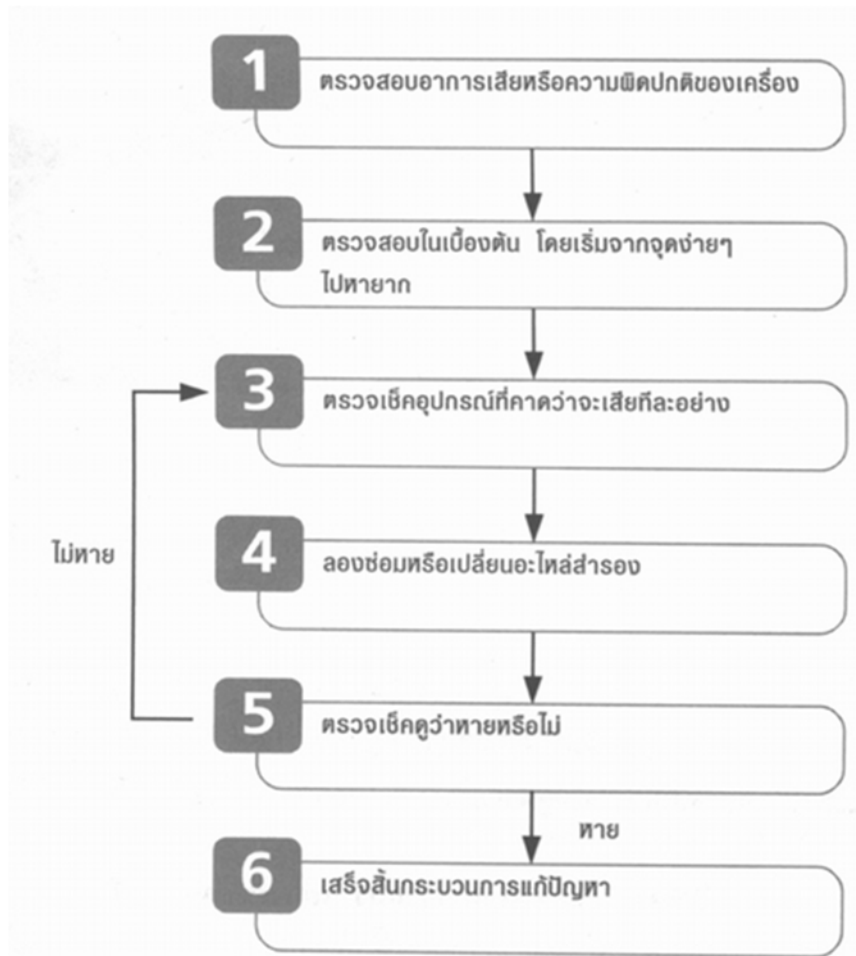


สรุปได้ว่าในการแก้ปัญหานั้นให้ทำตามขั้นตอนดังนี้



ซ่อมเองไม่ได้ควรทำอย่างไร ?

ปัญหาหรืออาการเสียหลายอย่างจำเป็นจะต้องใช้ทักษะในการตรวจสอบสูง ซึ่งต้องอาศัยช่างที่มีความเชี่ยวชาญหรือชำนาญเป็นพิเศษ แต่ถ้าคุณไม่มีก็อย่าเสี่ยงซ่อมเอง เพราะอาจทำให้เกิดความเสียหายมากขึ้น ทางที่ดีส่งซ่อมดีกว่า เช่น งานบัดกรีอุปกรณ์อิเล็กทรอนิกส์ เปลี่ยนแผ่นวงจรบนฮาร์ดดิสก์ ซ่อมเมนบอร์ด หลอดภาพของจอมอนิเตอร์เสื่อม เป็นต้น ปัญหาเหล่านี้แนะนำให้ส่งซ่อมดีกว่า หรือถ้าอุปกรณ์ ยังอยู่ในประกันก็ส่งเคลมดีที่สุด