

บทที่ 1

ข้อมูลพื้นฐานของหน่วยงาน

- 1.1 ชื่อหน่วยงาน ฝ่ายสารสนเทศงานวิจัย สถาบันวิจัยและพัฒนาแห่งมหาวิทยาลัยเกษตรศาสตร์
- ที่อยู่ 50 ถนนงามวงศ์วาน เขตจตุจักร กรุงเทพฯ 10900
- โทรศัพท์ 0-2561-4640, 0-2579-5025 ภายใน 1459, 1805
- โทรสาร 0-2579-5025
- อีเมล info.rdi.ku.ac.th
- โฮมเพจ http://www2.rdi.ku.ac.th/newweb/?page_id=2676

1.2 ประวัติความเป็นมา

ฝ่ายสารสนเทศงานวิจัย สถาบันวิจัยและพัฒนาแห่ง มก. เป็นฝ่ายที่จัดตั้งขึ้นกลางแผนพัฒนา การศึกษาระดับอุดมศึกษา ระยะที่ 7 (พ.ศ. 2535-2539) เดิมเป็นงานทะเบียนและเอกสารงานวิจัย สังกัด ฝ่ายวิจัยและประเมินผล ซึ่งทำหน้าที่รวบรวมและจัดเก็บข้อมูลงานวิจัยเพื่อบริการและเผยแพร่ ต่อมาได้ พัฒนาการดำเนินงานมาเป็นลำดับ โดยในปี 2535 ได้เสนอขอจัดตั้งเป็นฝ่ายสารสนเทศงานวิจัย และได้รับ อนุมัติจัดตั้งเป็นฝ่ายกลางแผนพัฒนาการศึกษาระดับอุดมศึกษา ระยะที่ 7 ตั้งแต่บัดนั้นเป็นต้นมาจนถึง ปัจจุบัน เพื่อทำหน้าที่เป็นศูนย์กลางในการบริหารจัดการสารสนเทศงานวิจัยของมหาวิทยาลัยฯ รวมทั้ง รวบรวม และแลกเปลี่ยน ข้อมูลและข้อสนเทศงานวิจัยของมหาวิทยาลัยเกษตรศาสตร์กับหน่วยงานต่างๆ ทั้งภายในและภายนอกมหาวิทยาลัยฯ

ชื่อหัวหน้าหน่วยงานตั้งแต่คนแรกจนถึงคนปัจจุบัน

| ชื่อหัวหน้าหน่วยงาน | ช่วงเวลาดำรงตำแหน่ง |
|-----------------------------|---|
| รศ.ดร.พันธุ์ปิติ เปี่ยมสง่า | ครั้งที่ 1 1 มิ.ย. 2544 – 15 ต.ค. 2544 ครั้งที่ 2 16 ต.ค. 2544 – 17 มิ.ย. 2545 ครั้งที่ 3 18 มิ.ย. 2545 – 31 มี.ค. 2553 |
| น.ส.มาลี สุกุลนิยมพร | ครั้งที่ 1 1 เม.ย. 2553 - 31 มี.ค. 2555 ครั้งที่ 2 1 เม.ย. 2555 - 31 มี.ค. 2557 |

1.3 วิสัยทัศน์ ภารกิจหน่วยงาน

ฝ่ายสารสนเทศงานวิจัยมีวิสัยทัศน์ในการดำเนินงานเช่นเดียวกับสถาบันวิจัยและพัฒนาแห่ง มก. ดังนี้

วิสัยทัศน์

“เป็นองค์กรหลักที่สร้างความเข้มแข็งด้านงานวิจัยของมหาวิทยาลัยเกษตรศาสตร์

สู่มหาวิทยาลัยชั้นนำระดับภูมิภาค”

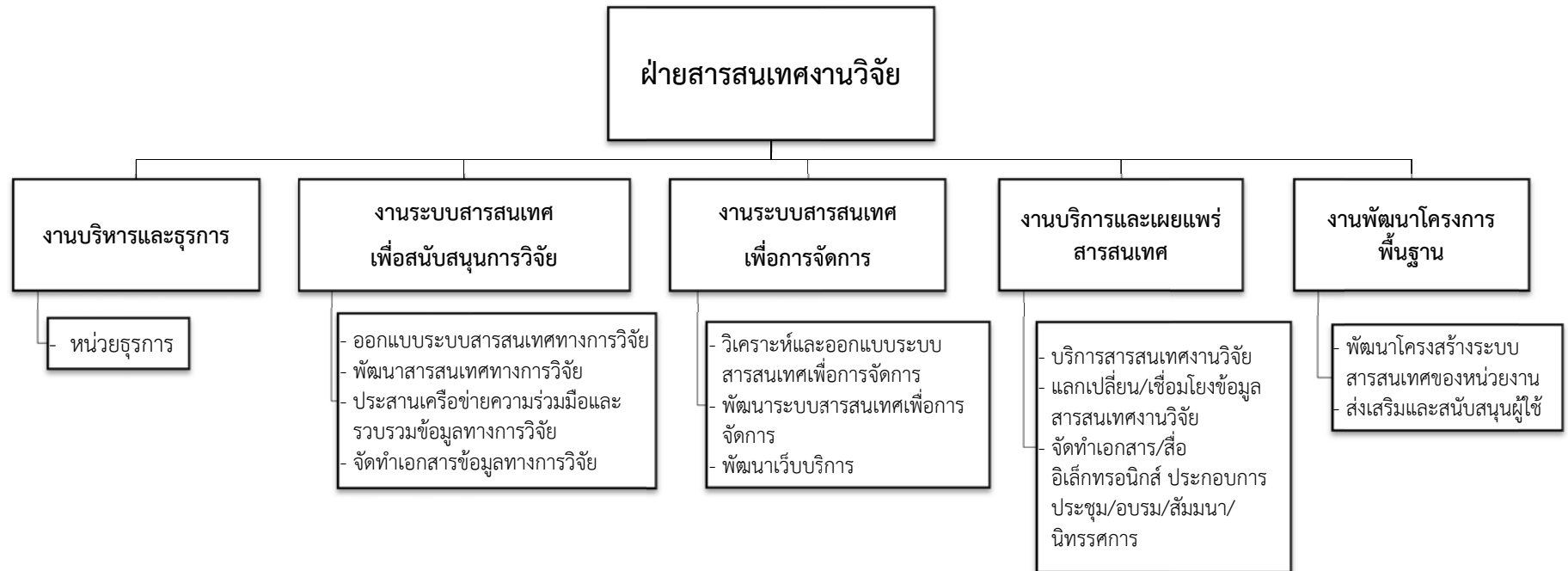
ภารกิจ

1. ประสานและจัดทำฐานข้อมูลงานวิจัยของมหาวิทยาลัยฯ
2. จัดทำฐานข้อมูลงานวิจัยเฉพาะเรื่อง/เฉพาะสาขา
3. ให้บริการเชื่อมโยงและแลกเปลี่ยนข้อมูลงานวิจัยกับแหล่งข้อมูลอื่นๆ ทั้งภายในและภายนอกประเทศ
4. พัฒนา/ปรับปรุงเว็บไซต์ของสถาบันวิจัยและพัฒนาแห่ง มก.
5. พัฒนาระบบสารสนเทศการบริหารงานภายในองค์กรให้มีประสิทธิภาพยิ่งขึ้น

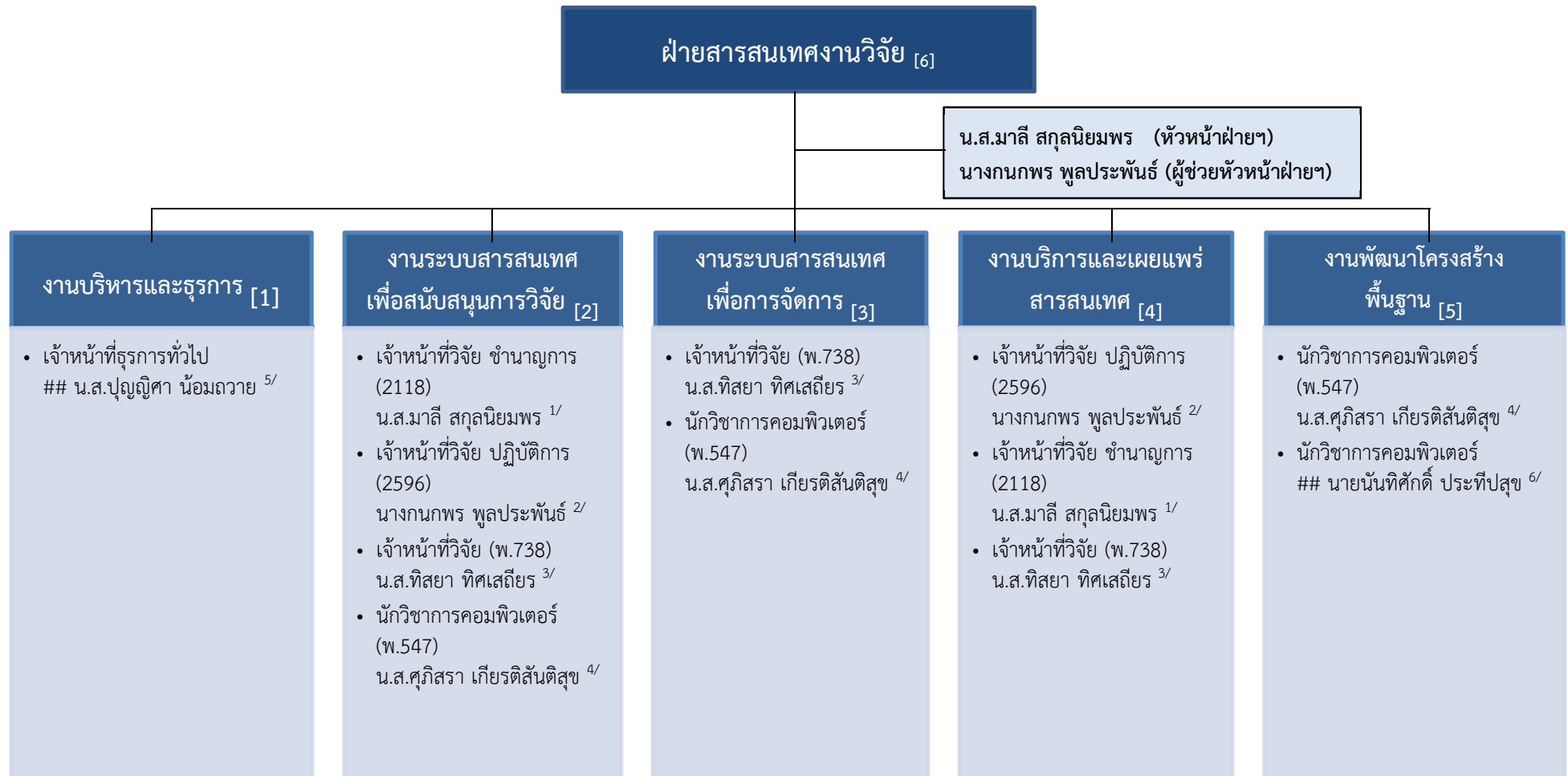
1.4 โครงสร้างองค์กร และโครงสร้างการบริหารงาน

การดำเนินงานของฝ่ายสารสนเทศงานวิจัย แบ่งตามแผนภูมิการจัดแบ่งสายงานภายใน และขอบเขตของงานและแผนภูมิและอัตรากำลังแบ่งตามสายงาน ดังนี้

1.4.1 แผนภูมิแสดงการจัดแบ่งสายงานภายในและขอบเขตของงาน
ฝ่ายสารสนเทศงานวิจัย สถาบันวิจัยและพัฒนาแห่งมหาวิทยาลัยเกษตรศาสตร์



1.4.2 แผนภูมิแสดงอัตรากำลังแบ่งตามสายงาน
ฝ่ายสารสนเทศงานวิจัย สถาบันวิจัยและพัฒนาแห่งมหาวิทยาลัยเกษตรศาสตร์



[..] จำนวนตำแหน่งทั้งหมด (..) เลขที่อัตราข้าราชการและพนักงาน 4 อัตรา ## ลูกจ้างชั่วคราว 2 อัตรา

1/, 2/,3/, 4/, 5/, 6/ เป็นบุคคลคนเดียว

หมายเหตุ : บุคคลชื่อแรกของงาน เป็นผู้รับผิดชอบหลักของงาน

1.5 ผลงานประจำปีการศึกษา 2555 ที่หน่วยงานภาคภูมิใจ

1.5.1 ระบบเว็บไซต์ของสถาบันวิจัยและพัฒนาแห่ง มก. (<http://www.rdi.ku.ac.th>)

ได้พัฒนา ปรับปรุง เว็บไซต์ของ สวพ.มก. เพื่อการเผยแพร่ประชาสัมพันธ์ ข่าวสารงานวิจัยของมหาวิทยาลัยเกษตรศาสตร์ และงานด้านต่าง ๆ ของ สวพ.มก. โดยได้ปรับรูปแบบเว็บใหม่ ให้ทันสมัย และเข้าถึงข้อมูลได้อย่างสะดวกรวดเร็วยิ่งขึ้น และยังเป็น web portal สำหรับอาจารย์ นักวิจัยในการเข้าสู่ระบบต่างๆ ที่พัฒนาขึ้นสำหรับการบริหารสารสนเทศงานวิจัยของมหาวิทยาลัยเกษตรศาสตร์ ซึ่งได้แก่

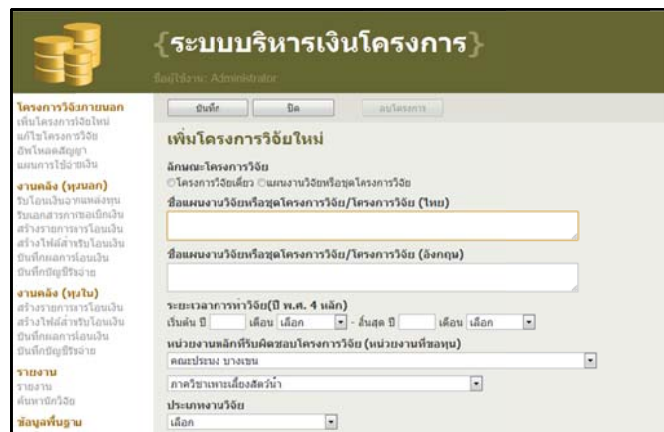
- ระบบฐานข้อมูลงานวิจัยและงานสร้างสรรค์ มก.
- ระบบจัดการงานวิจัยทุนอุดหนุนวิจัย มก.
- ระบบบริหารเงินทุนอุดหนุนวิจัยภายนอก มก.
- ระบบสืบค้นงานวิจัย มก.
- ระบบฐานข้อมูลวารสารวิทยาศาสตร์เกษตรศาสตร์



ระบบงานต่าง ๆ ดังกล่าวเป็นระบบที่ใช้ในการบริหารจัดการ และบริการข้อมูลงานวิจัยให้แก่อาจารย์/นักวิจัย/หน่วยงาน ทั้งภายในและภายนอกมหาวิทยาลัย ฯ ซึ่งเป็นส่วนสำคัญในการสนับสนุนภารกิจวิจัยของมหาวิทยาลัย ฯ

1.5.2 ระบบบริหารเงินทุนอุดหนุนวิจัย (<http://research.rdi.ku.ac.th/kurx>)

ได้พัฒนาระบบบริหารเงินทุนอุดหนุนวิจัยทั้งภายในและภายนอก มก. ร่วมกับงานคลัง สำนักงานเลขาธิการ และฝ่ายประสานงานวิจัยและประเมินผล โดยใช้ระบบสารสนเทศในการพัฒนาระบบเงินทุนอุดหนุนวิจัยจากระบบการจ่ายเงินมาเป็นระบบการโอนเงิน เพื่อลดขั้นตอนและเพิ่มความสะดวกรวดเร็วแก่อาจารย์/นักวิจัยมากยิ่งขึ้น โดยมีการแจ้งผลการรับเงินทาง e-mail และ SMS จนได้รับรางวัลดีเยี่ยม จากสำนักงานประกันคุณภาพ มก. ในการส่งผลงานเข้าประกวด โครงการรางวัลประกันคุณภาพ มก.ครั้งที่ 6 ประจำปี 2555 ประเภทแนวปฏิบัติที่ดี/นวัตกรรมสนับสนุนการปฏิบัติงาน ในหัวข้อเรื่อง “ส่วนระบบการโอนเงินทุนวิจัย (ระบบบริหารเงินทุนอุดหนุนวิจัย)”



1.6 งบประมาณแผ่นดิน และงบประมาณเงินรายได้ ประจำปีงบประมาณ พ.ศ. 2553 - 2555

■ ข้อมูลงบประมาณทั้งหมดของหน่วยงาน

| | ปีงบประมาณ พ.ศ.2553 | | | ปีงบประมาณ พ.ศ.2554 | | | ปีงบประมาณ พ.ศ.2555 | | |
|--------------------|---------------------|------------|---------|---------------------|------------|---------|---------------------|--------------|---------|
| | รายรับ | รายจ่าย | คงเหลือ | รายรับ | รายจ่าย | คงเหลือ | รายรับ | รายจ่าย | คงเหลือ |
| งบประมาณแผ่นดิน | 821,304 | 818,805.40 | 2,499 | 905,286 | 905,019.23 | 267 | 1,090,174.00 | 1,090,106.95 | 67.00 |
| งบประมาณเงินรายได้ | - | - | - | - | - | - | - | - | - |
| รวม | 821,304 | 818,805.40 | 2,499 | 905,286 | 905,019.23 | 267 | 1,090,174.00 | 1,090,106.95 | 67.00 |

■ รายรับ-รายจ่าย จากงบประมาณเงินรายได้หน่วยงาน

| รายรับ ตามแหล่งรายรับ | ประจำปีงบประมาณ | | |
|---------------------------|-----------------|------|------|
| | 2553 | 2554 | 2555 |
| - | - | - | - |
| รวมประมาณการรายรับ (บาท) | - | - | - |
| รายจ่าย ตามประเภทรายจ่าย | ประจำปีงบประมาณ | | |
| | 2553 | 2554 | 2555 |
| - | - | - | - |
| รวมประมาณการรายจ่าย (บาท) | | | |

1.7 ผลสำเร็จการดำเนินงานตามแผนงานประจำปีงบประมาณ พ.ศ. 2555

สรุปผลการดำเนินงาน ประจำปีงบประมาณ พ.ศ. 2555 ฝ่ายสารสนเทศงานวิจัย

| แผนงาน | ร้อยละผลการดำเนินงานรายไตรมาส | | | | ร้อยละเฉลี่ย/ปี | จำนวนกิจกรรม/โครงการทั้งหมด | จำนวนกิจกรรม/โครงการทั้งหมด ที่ดำเนินการ | จำนวนตัวชี้วัด (KPI) ทั้งหมด | จำนวนตัวชี้วัด (KPI) ที่มีผลการดำเนินงานบรรลุเป้าหมาย (80%) | ร้อยละการบรรลุเป้าหมายตามตัวชี้วัด |
|----------------------|-------------------------------|-------|--------|-------|-----------------|-----------------------------|--|------------------------------|---|------------------------------------|
| | 1 | 2 | 3 | 4 | | | | | | |
| ฝ่ายสารสนเทศงานวิจัย | 100.00 | 90.00 | 103.85 | 87.50 | 95.34 | 20 | 20 | 34 | 30 | 88.24 |

1.8 รายนามเกี่ยวข้องกับภาระงานประกันคุณภาพ

1.8.1. ชื่อหัวหน้าฝ่าย น.ส.มาลี สกุนนิยมพร

1.8.2. รายนามเจ้าหน้าที่รับผิดชอบงานประกันคุณภาพ

- 1) น.ส.มาลี สกุนนิยมพร
- 2) นางกนกพร พูลประพันธ์
- 3) น.ส.ทิสยา ทิศเสถียร
- 4) น.ส.ศุภิสรา เกียรติสันติสุข

1.9 ข้อมูลสรุปจำนวนนักวิจัยจากสถาบันนานาชาติเดินทางมาสอนหรือวิจัยที่หน่วยงานหรือนักวิจัยของหน่วยงานเดินทางไปสอนหรือวิจัย ณ สถาบันนานาชาติ

-

1.10 ที่ตั้ง พื้นที่ ลักษณะอาคารและพื้นที่ใช้สอย

(ใช้พื้นที่รวมในอาคารสุวรรณวาจกกสิกิจ รายงานข้อมูลโดยสำนักงานเลขานุการ)