

# นักวิจัยผู้พัฒนาพันธุ์พืชมหาวิทยาลัยเกษตรศาสตร์

## นักวิจัยผู้พัฒนาพันธุ์ข้าวโพด



**ศาสตราจารย์  
ดร.สุจินต์ จินายน**  
หัวหน้าคณะนักวิจัยผู้พัฒนาพันธุ์  
ข้าวโพดเลี้ยงสัตว์พันธุ์ผสมเปิด สุวรรณ 1  
ข้าวโพดเลี้ยงสัตว์พันธุ์ผสมเปิด สุวรรณ 2  
ข้าวโพดสายพันธุ์แท้ เกษตรศาสตร์ 1 ถึง 20  
ข้าวโพดเลี้ยงสัตว์ลูกผสมเดี่ยวพันธุ์ สุวรรณ 2301  
ข้าวโพดเลี้ยงสัตว์ลูกผสมสามทางพันธุ์ สุวรรณ 2602  
ข้าวโพดฝักอ่อนพันธุ์ สุวรรณ 2



**ศาสตราจารย์  
ดร.ชำนาญ ฉัตรแก้ว**  
หัวหน้าคณะนักวิจัยผู้พัฒนาพันธุ์  
ข้าวโพดสายพันธุ์แท้ เกษตรศาสตร์ 39 ถึง  
เกษตรศาสตร์ 42  
ข้าวโพดเลี้ยงสัตว์พันธุ์ผสมเปิด สุวรรณ 3  
ข้าวโพดลูกผสมผลผลิตสูงพันธุ์ มก.3501  
ข้าวโพดลูกผสมน้ำมันสูงพันธุ์ มก.3501  
ข้าวโพดลูกผสมน้ำมันสูงพันธุ์ มก.3502  
ข้าวโพดฝักอ่อนลูกผสมพันธุ์ มก.3501



**รองศาสตราจารย์  
ธวัช ละเปารยะ**  
หัวหน้าคณะนักวิจัยผู้พัฒนาพันธุ์  
ข้าวโพดหวานพันธุ์ผสมเปิด  
ไทยซูเปอร์สวีทคอมพอลิต 1 ดีเอ็มอาร์  
ข้าวโพดหวานลูกผสมเดี่ยวพันธุ์ 27127  
ข้าวโพดหวานลูกผสมเดี่ยวพันธุ์ 11476  
ข้าวโพดฝักอ่อนพันธุ์  
ไทยซูเปอร์สวีทคอมพอลิต 1 ดีเอ็มอาร์



**ดร.โชคชัย เอกทัศนาวรรณ**  
หัวหน้าคณะนักวิจัยผู้พัฒนาพันธุ์  
ข้าวโพดสายพันธุ์แท้ เกษตรศาสตร์ 21  
ถึงเกษตรศาสตร์ 38 และเกษตรศาสตร์ 43  
และเกษตรศาสตร์ 44  
ข้าวโพดสายพันธุ์แท้เกษตรศาสตร์ 45  
ถึงเกษตรศาสตร์ 52  
ข้าวโพดเลี้ยงสัตว์ลูกผสมสามทางพันธุ์ สุวรรณ 3101  
ข้าวโพดเลี้ยงสัตว์ลูกผสมเดี่ยวพันธุ์ สุวรรณ 3501  
สุวรรณ 3502  
สุวรรณ 3503



**ดร.สรสรเสริญ จำปาทอง**  
หัวหน้าคณะนักวิจัยผู้พัฒนาพันธุ์  
ข้าวโพดเลี้ยงสัตว์พันธุ์ สุวรรณ 5  
ข้าวโพดสายพันธุ์แท้ เกษตรศาสตร์ 49  
ถึงเกษตรศาสตร์ 52



**นายสกล ฉายศรี**  
หัวหน้าคณะนักวิจัยผู้พัฒนาพันธุ์  
ข้าวโพดหวานพันธุ์ผสมเปิด นพวัน 1



**นางสุรณี ทองเหลือง**  
หัวหน้าคณะนักวิจัยผู้พัฒนาพันธุ์  
ข้าวโพดข้าวเหนียวพันธุ์ ริชตะ1  
ข้าวโพดข้าวเหนียวลูกผสมเดี่ยวพันธุ์ Kwsx 107  
ข้าวโพดข้าวเหนียวลูกผสมเดี่ยวพันธุ์ Kwsx 91  
ข้าวโพดข้าวเหนียวหวานลูกผสมเดี่ยวพันธุ์  
Kswsx 2410  
ข้าวโพดข้าวเหนียวหวานลูกผสมเดี่ยวพันธุ์  
Kswsx 2401  
ข้าวโพดข้าวเหนียวแปดแถวลูกผสมเดี่ยวพันธุ์  
Kwpsx 7253  
ข้าวโพดข้าวเหนียวแปดแถวลูกผสมเดี่ยวพันธุ์  
Kwpsx 7436

ข้าวโพดเลี้ยงสัตว์ลูกผสมเดี่ยวพันธุ์ สุวรรณ 3504  
ข้าวโพดเลี้ยงสัตว์ลูกผสมเดี่ยวพันธุ์ สุวรรณ 3601  
ข้าวโพดเลี้ยงสัตว์ลูกผสมเดี่ยวพันธุ์ สุวรรณ 3851  
ข้าวโพดเลี้ยงสัตว์ลูกผสมเดี่ยวพันธุ์ สุวรรณ 3853  
ข้าวโพดเลี้ยงสัตว์ลูกผสมเดี่ยวพันธุ์ สุวรรณ 4452  
ข้าวโพดสีม่วงลูกผสมเดี่ยวพันธุ์ KPSC 901  
ข้าวโพดหวานลูกผสมเดี่ยวพันธุ์ อินทรี 1  
ข้าวโพดหวานลูกผสมเดี่ยวพันธุ์ อินทรี 2  
ข้าวโพดหวานลูกผสมเดี่ยวพันธุ์ KSSC 503  
ข้าวโพดหวานลูกผสมเดี่ยวสองสีพันธุ์ KSSC 978  
ข้าวโพดหวานลูกผสมเดี่ยวพันธุ์ KSSC 563  
ข้าวโพดหวานลูกผสมเดี่ยวพันธุ์ KSSC 604  
ข้าวโพดฝักอ่อนที่ไม่ต้องถอดยอดพันธุ์ เกษตรศาสตร์ 1  
ข้าวโพดฝักอ่อนลูกผสมเดี่ยวที่ไม่ต้องถอดยอดพันธุ์  
เกษตรศาสตร์ 2  
ข้าวโพดฝักอ่อนลูกผสมเดี่ยวที่ไม่ต้องถอดยอดพันธุ์  
KBSC 303  
ข้าวโพดฝักอ่อนลูกผสมเดี่ยวที่ไม่ต้องถอดยอดพันธุ์  
KBSC 605

**นักวิจัยผู้พัฒนาพันธุ์ข้าวฟ่าง**



**ศาสตราจารย์  
ดร.กัญญา สัมพันธ์รักษ์**  
หัวหน้าคณะนักวิจัยผู้พัฒนาพันธุ์  
ข้าวฟ่างพันธุ์ เคยู 257  
ข้าวฟ่างพันธุ์ เคยู 439  
ข้าวฟ่างพันธุ์ เคยู 630  
ข้าวฟ่างลูกผสมพันธุ์ เคยู 8501



**นายอัครศิลป์ ไพธิสูง**  
หัวหน้าคณะนักวิจัยผู้พัฒนาพันธุ์  
ข้าวฟ่างพันธุ์ เคยู 902  
ข้าวฟ่างพันธุ์ เคยู 909  
ข้าวฟ่างลูกผสมพันธุ์ เคยู 2015  
ข้าวฟ่างอาหารสัตว์พันธุ์ เค ดี เอฟ 404  
ข้าวฟ่างหวานพันธุ์ สุวรรณสิริท เบอร์ 4  
ข้าวฟ่างไม้กวาดพันธุ์ เคยูบี 1  
ข้าวฟ่างไม้กวาดพันธุ์ รวงเรียว 1  
ข้าวฟ่างไข่มุกพันธุ์ เคยู 01  
ข้าวฟ่างหางกระรอกพันธุ์ กิรินี 1  
ข้าวฟ่างหางกระรอกพันธุ์ กิรินี 2



**ศาสตราจารย์  
ดร.วาสนา วงษ์ใหญ่**  
หัวหน้าคณะนักวิจัยผู้พัฒนาพันธุ์  
ข้าวฟ่างพันธุ์ เคยู 804  
ข้าวฟ่างลูกผสมพันธุ์ เคยู 9501  
ข้าวฟ่างลูกผสมพันธุ์ เคยู 9502

**นักวิจัยผู้พัฒนาพันธุ์  
ข้าวสาลี และข้าวบาร์เลย์**



**รองศาสตราจารย์  
ดร.งามชื่น รัตน์ติลภ**  
นักวิจัยผู้พัฒนาพันธุ์  
ข้าวสาลีพันธุ์ อินทรี 1  
ข้าวสาลีพันธุ์ อินทรี 2  
ข้าวบาร์เลย์พันธุ์ อ่างยาง 1  
ข้าวบาร์เลย์พันธุ์ อ่างยาง 2

**นักวิจัยผู้พัฒนาพันธุ์  
ข้าว**



**รองศาสตราจารย์  
ดร.อภิชาติ วรรณวิจิตร**  
หัวหน้าคณะนักวิจัยผู้พัฒนาพันธุ์  
ข้าวพันธุ์ เจ้าหอมนิล  
ข้าวพันธุ์ สิ้นเหล็ก  
ข้าวพันธุ์ โรซเบอร์รี่  
ข้าวพันธุ์ หอมมะลิ ๘๐  
ข้าวพันธุ์ หอมชลสิทธิ์  
ข้าวพันธุ์ ปิ่นเกษตร  
ข้าวพันธุ์ ปิ่นเกษตร #2  
ข้าวพันธุ์ ปิ่นเกษตร #3

**นักวิจัยผู้พัฒนาพันธุ์  
งา และคำฝอย**



**ศาสตราจารย์  
ดร.วาสนา วงษ์ใหญ่**  
หัวหน้าคณะนักวิจัยผู้พัฒนาพันธุ์  
งาคำพันธุ์ มก. 18  
งาขาวฝักไม่แตกพันธุ์ ซีพลัส 1  
งาขาวฝักไม่แตกพันธุ์ ซีพลัส 2  
คำฝอยไร้หนามพันธุ์ พานทอง

**นักวิจัยผู้พัฒนาพันธุ์  
พืชเส้นใย**



**รองศาสตราจารย์  
ดร.งามชื่น รัตน์ติลภ**  
หัวหน้าคณะนักวิจัยผู้พัฒนาพันธุ์  
ฝ้ายพันธุ์ สฤชดี 1  
ฝ้ายพันธุ์ สฤชดี 2

## นักวิจัยผู้พัฒนาพันธุ์ถั่วเหลือง



ศาสตราจารย์  
ดร.อภิพรธรณ พุกภักดี  
นักวิจัยผู้พัฒนาพันธุ์  
ถั่วเหลืองพันธุ์ จักรพันธ์



ศาสตราจารย์  
ดร.สุมินทร์ สมุทรคุปต์  
หัวหน้าคณะนักวิจัยผู้พัฒนาพันธุ์  
ถั่วเหลืองพันธุ์ ดอยคำ

## นักวิจัยผู้พัฒนาพันธุ์ ถั่วเขียว



ศาสตราจารย์  
ดร.พีระศักดิ์ ศรีนิเวศน์  
หัวหน้าคณะนักวิจัยผู้พัฒนาพันธุ์  
ถั่วเขียวพันธุ์ กำแพงแสน 1  
ถั่วเขียวพันธุ์ กำแพงแสน 2

## นักวิจัยผู้พัฒนาพันธุ์ ถั่วลิสง



รองศาสตราจารย์  
ดร.จวงจันทร์ ดวงพัตรา  
หัวหน้าคณะนักวิจัยผู้พัฒนาพันธุ์  
ถั่วลิสงพันธุ์ เกษตร 1  
ถั่วลิสงพันธุ์ เกษตรศาสตร์ 50

## นักวิจัยผู้พัฒนาพันธุ์มันสำปะหลัง



ศาสตราจารย์  
ดร.เจริญศักดิ์ ไรจนฤทธิ์พิเชษฐ์  
หัวหน้าคณะนักวิจัยผู้พัฒนาพันธุ์  
มันสำปะหลังพันธุ์ ศรีราชา 1  
มันสำปะหลังพันธุ์ เกษตรศาสตร์ 50



รองศาสตราจารย์  
ดร.วิจารณ์ วิชุกิจ  
หัวหน้าคณะนักวิจัยผู้พัฒนาพันธุ์  
มันสำปะหลังพันธุ์ หัวบง 60

## นักวิจัยผู้พัฒนาพันธุ์อ้อย



ผู้ช่วยศาสตราจารย์  
ดร.เกษม สุขสถาน  
หัวหน้าคณะนักวิจัยผู้พัฒนาพันธุ์  
อ้อยพันธุ์ มก.50



ผู้ช่วยศาสตราจารย์  
ดร.เรวัต เลิศฤทัยโยธิน  
นักวิจัยผู้พัฒนาพันธุ์  
อ้อยพันธุ์ กำแพงแสน 94-13

**นักวิจัยผู้พัฒนาพันธุ์  
ขมื่นชั้น**



ผู้ช่วยศาสตราจารย์  
ดร.วิเชียร กิรตินิจกาล  
หัวหน้าคณะนักวิจัยผู้พัฒนาพันธุ์  
ขมื่นชั้นพันธุ์ แดงสยาม

**นักวิจัยผู้พัฒนาพันธุ์  
มะเขือเทศ**



นายกรุง สีตะธนี  
นักวิจัยผู้พัฒนาพันธุ์  
มะเขือเทศพันธุ์ สีดาทิพย์ 1  
มะเขือเทศพันธุ์ สีดาทิพย์ 2  
มะเขือเทศพันธุ์ สีดาทิพย์ 3  
มะเขือเทศพันธุ์ สีดาทิพย์ 4  
มะเขือเทศลูกผสมพันธุ์ สีดาทิพย์ 91  
มะเขือเทศลูกผสมพันธุ์ สีดาทิพย์ 92  
มะเขือเทศเซอร์พันธุ์ CH 154

**นักวิจัยผู้พัฒนาพันธุ์  
พริก**



ดร.สิริกุล วะลี  
หัวหน้าคณะนักวิจัยผู้พัฒนาพันธุ์  
พริกขี้หนูลูกผสมพันธุ์ เทวี 60

**นักวิจัยผู้พัฒนาพันธุ์  
มะม่วง ลำไย และมะละกอ**



รองศาสตราจารย์  
ฉลองชัย แบบประเสริฐ  
หัวหน้าคณะนักวิจัยผู้พัฒนาพันธุ์  
มะม่วงลูกผสมเพื่อการค้าพันธุ์  
3-1-31 (ทอมมี แอทกินส์ x น้ำดอกไม้)  
3-1-32 (ทอมมี แอทกินส์ x น้ำดอกไม้)  
1-16-21 (ปาล์มเมอร์ x แก้วจุก)  
1-16-18 (เคียท x แก้ว)  
พันธุ์ลำไยลูกผสม  
มะละกอพันธุ์ ปากช่อง 1  
มะละกอพันธุ์ ปากช่อง 2

**นักวิจัยผู้พัฒนาพันธุ์  
น้อยหน้า**



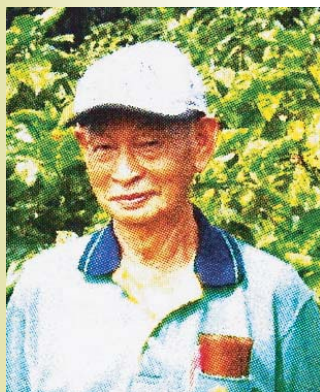
นายเรืองศักดิ์ กมขุนทด  
หัวหน้าคณะนักวิจัยผู้พัฒนาพันธุ์  
น้อยหน้าลูกผสมพันธุ์ เพชรปากช่อง  
น้อยหน้าลูกผสมพันธุ์ เนื้อทอง  
น้อยหน้าลูกผสมพันธุ์ ปากช่อง 46

**นักวิจัยผู้พัฒนาพันธุ์  
กล้วย**



ศาสตราจารย์  
เบญจมาศ คีลาัยอย  
นักวิจัยผู้พัฒนาพันธุ์  
กล้วยเบพ  
กล้วยไข่พันธุ์ เกษตรศาสตร์ 1  
กล้วยไข่พันธุ์ เกษตรศาสตร์ 2  
กล้วยไข่พันธุ์ เกษตรศาสตร์ 3  
กล้วยไข่พันธุ์ เกษตรศาสตร์ 5

นักวิจัยผู้พัฒนาพันธุ์  
ขอม



ศาสตราจารย์  
ดร.วัฒนา เสถียรสวัสดิ์  
หัวหน้าคณะนักวิจัยผู้พัฒนาพันธุ์  
ยอลูกผสมหมายเลข 1 ขอมใต้หวัน x โนนิ  
ยอลูกผสมหมายเลข 2 โนนิ x ขอมใต้หวัน  
ยอลูกผสมหมายเลข 3 โนนิ x ขอบ้าน

นักวิจัยผู้พัฒนาพันธุ์  
สตรอเบอร์รี่



ดร.ณรงค์ชัย พิพัฒน์ธนวงศ์  
นักวิจัยผู้พัฒนาพันธุ์  
สตรอเบอร์รี่พันธุ์ พระราชทาน 72

นักวิจัยผู้พัฒนาพันธุ์  
พีช



รองศาสตราจารย์  
ดร.อุธairรจ บุญประกอบ  
หัวหน้าคณะนักวิจัยผู้พัฒนาพันธุ์  
พีชพันธุ์ TropicBeauty

นักวิจัยผู้พัฒนาพันธุ์  
พลับ และพลัม



นายโอพาร ตันทวีรุณห  
นักวิจัยผู้พัฒนาพันธุ์  
พลับพันธุ์ ชีชู  
พลับพันธุ์ ฟุยู  
พลับพันธุ์ โอยากิม  
พลัมพันธุ์ กัลฟรุบี  
พลัมพันธุ์ กัลฟโกล  
พลัมพันธุ์ แต่งบ้านหลวง  
พลัมพันธุ์ เหลืองบ้านหลวง  
พลัมพันธุ์ เหลืองอินเดีย  
พลัมพันธุ์ แต่งอินเดีย  
พลัมพันธุ์ จุหลี่

นักวิจัยผู้พัฒนาพันธุ์  
กีวีฟรุต



ศาสตราจารย์  
ดร.สุนันต์ สุภัทรพันธุ์  
นักวิจัยผู้พัฒนาพันธุ์  
กีวีฟรุตพันธุ์ Brmno  
กีวีฟรุตพันธุ์ Abbolt  
กีวีฟรุตพันธุ์ Hayward

นักวิจัยผู้พัฒนาพันธุ์  
ดาวเรือง



ศาสตราจารย์  
สมเพียร เกษมทรัพย์  
หัวหน้าคณะนักวิจัยผู้พัฒนาพันธุ์  
พันธุ์ดาวเรืองเกษตร

นักวิจัยผู้พัฒนาพันธุ์เบญจมาศ



ศาสตราจารย์  
สมเพียร เกษมทรัพย์  
หัวหน้าคณะนักวิจัยผู้พัฒนาพันธุ์  
เบญจมาศ เหลืองเกษตร  
เบญจมาศ ขาวเกษตร



ศาสตราจารย์  
ดร.สิรินุช ลามศรีจันทร์  
หัวหน้าคณะนักวิจัยผู้พัฒนาพันธุ์  
เบญจมาศพันธุ์ เกษตรศาสตร์ 60-1  
เบญจมาศพันธุ์ เกษตรศาสตร์ 60-2  
เบญจมาศพันธุ์ เกษตรศาสตร์ 60-3  
เบญจมาศพันธุ์ เกษตรศาสตร์ 60-4  
เบญจมาศพันธุ์ เกษตรศาสตร์ 60-5  
เบญจมาศพันธุ์ เกษตรศาสตร์ 60-6

นักวิจัยผู้พัฒนาพันธุ์  
แพร์เชียงใหม่  
พุทธรักษาและชวนชม



ศาสตราจารย์  
อรุณี วงศ์ปิยะสถิตย์  
หัวหน้าคณะนักวิจัยผู้พัฒนาพันธุ์  
พุทธรักษาพันธุ์กล้วย/พันธุ์ใหม่  
แพร์เชียงใหม่พันธุ์กล้วย/พันธุ์ใหม่  
ชวนชมพันธุ์กล้วย/พันธุ์ใหม่

นักวิจัยผู้พัฒนาพันธุ์  
เฟิน



รองศาสตราจารย์  
ม.ล.จารุพันธ์ ทองแถม  
นักวิจัยผู้พัฒนาพันธุ์  
เฟินพันธุ์ รัตมิโชติ